

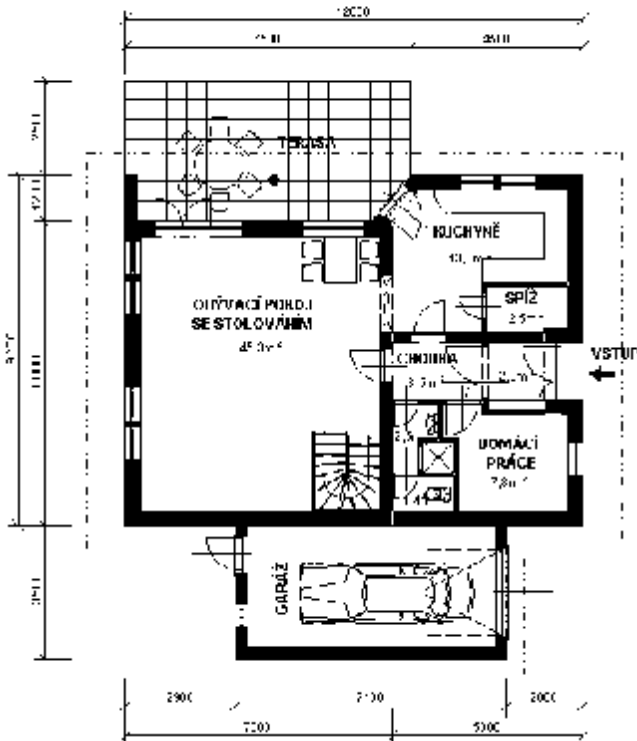
MARTA 2



Samostatně stojící dům menší velikostní kategorie, nepodsklepený, přízemní s obytným podkrovím. Dům je určen pro rovinnatý nebo mírně svažité terén. Šatnu v podkroví je možno změnit na pokoj. K domu je připojena garáž. Řešením navazuje na Martu 1, částečně je upravena dispozice.

Počet obytných místností	4
Zastavěná plocha	135,2 m ²
Obestavěný prostor	670,0 m ³
Užitná plocha bez garáže	167,4 m ²
Plocha garáže	20,8 m ²
Obytná plocha	107,9 m ²
Plocha teras	27,5 m ²

PŘÍZEMÍ



PODKROVÍ

