

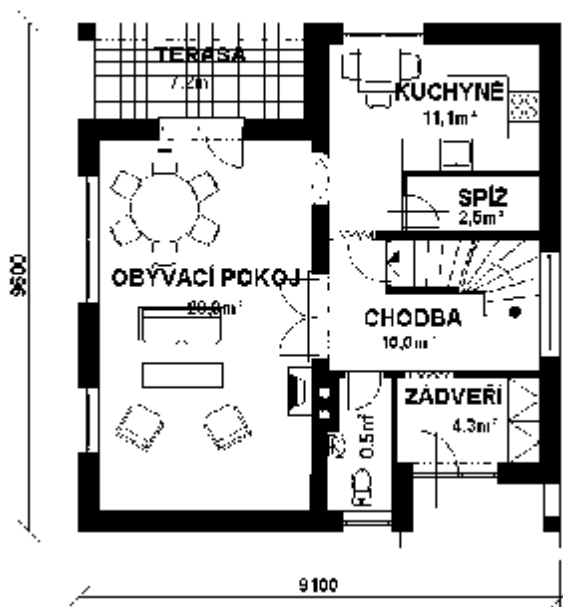
BOŽENA



Samostatně stojící dům menší velikostní kategorie, dvou-podlažní, podsklepený. Dům je určen pro rovinný nebo mírně svažité terén. V případě svažitého terénu je možno v suterénu umístit garáž pro osobní automobil.

Počet obytných místností	4
Zastavěná plocha	87,5 m ²
Obestavěný prostor	695,0 m ³
Užitná plocha	174,0 m ²
Obytná plocha	79,0 m ²
Plocha teras	7,2 m ²

PŘÍZEMÍ



PODKROVÍ

