

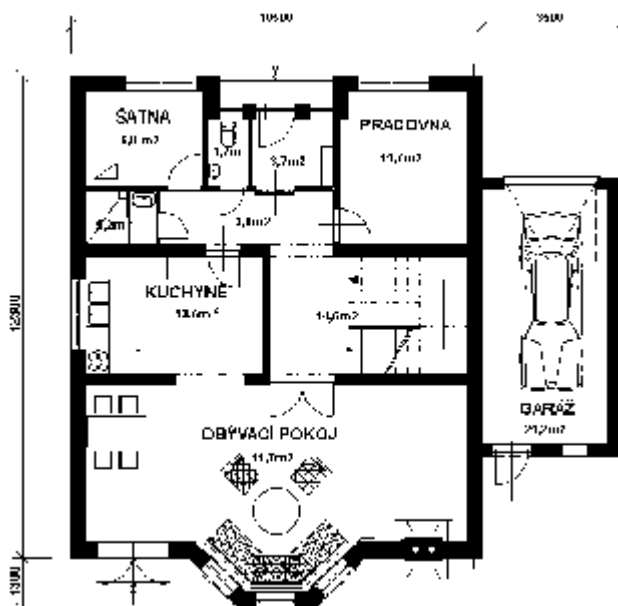
## ALENA 2



Samostatně stojící dům střední velikostní kategorie, nepodsklepený, přízemní s obytným podkrovím. Součástí domu je přístavěná garáž, je možno ji postavit samostatně. Dům je určen pro rovinný nebo mírně svažité terén. Dispozičně vychází z domu Alena 1, změna je v umístění kotle ÚT, na původním místě je zřízena sprcha a umývadlo. Místo střešních oken jsou navrženy vikýře.

Počet obytných místností	6
Zastavěná plocha včetně garáže	158,2 m <sup>2</sup>
Zastavěná plocha bez garáže	133,3 m <sup>2</sup>
Obestavěný prostor včetně garáže	886,9 m <sup>3</sup>
Obestavěný prostor bez garáže	799,8 m <sup>3</sup>
Užitná plocha bez garáže	198,0 m <sup>2</sup>
Obytná plocha	125,2 m <sup>2</sup>
Plocha balkonů	4,5 m <sup>2</sup>

### PŘÍZEMÍ



### PODKROVÍ

