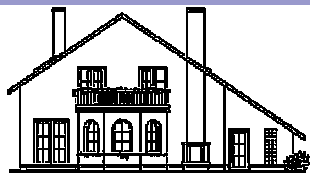


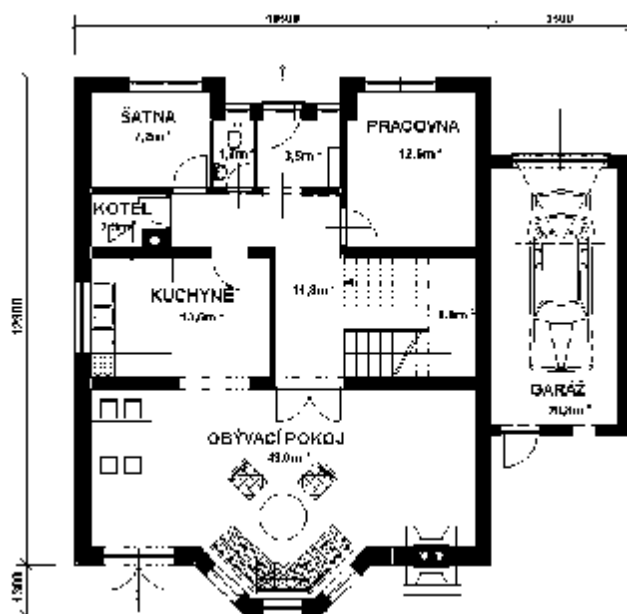
# ALENA 1



Samostatně stojící dům střední velikostní kategorie, nepodsklepený, přízemní s obytným podkrovím. Součástí domu je přistavěná garáž, je možno ji postavit samostatně. Dům je určen pro rovinatý nebo mírně svažité terén.

Počet obytných místností	6
Zastavěná plocha včetně garáže	158,2 m <sup>2</sup>
Zastavěná plocha bez garáže	133,3 m <sup>2</sup>
Obestavěný prostor včetně garáže	886,9 m <sup>3</sup>
Obestavěný prostor bez garáže	799,8 m <sup>3</sup>
Užitná plocha bez garáže	207,6 m <sup>2</sup>
Obytná plocha	129,0 m <sup>2</sup>
Plocha balkonů	4,5 m <sup>2</sup>

## PŘÍZEMÍ



## PODKROVÍ

